

NSK線性滑軌

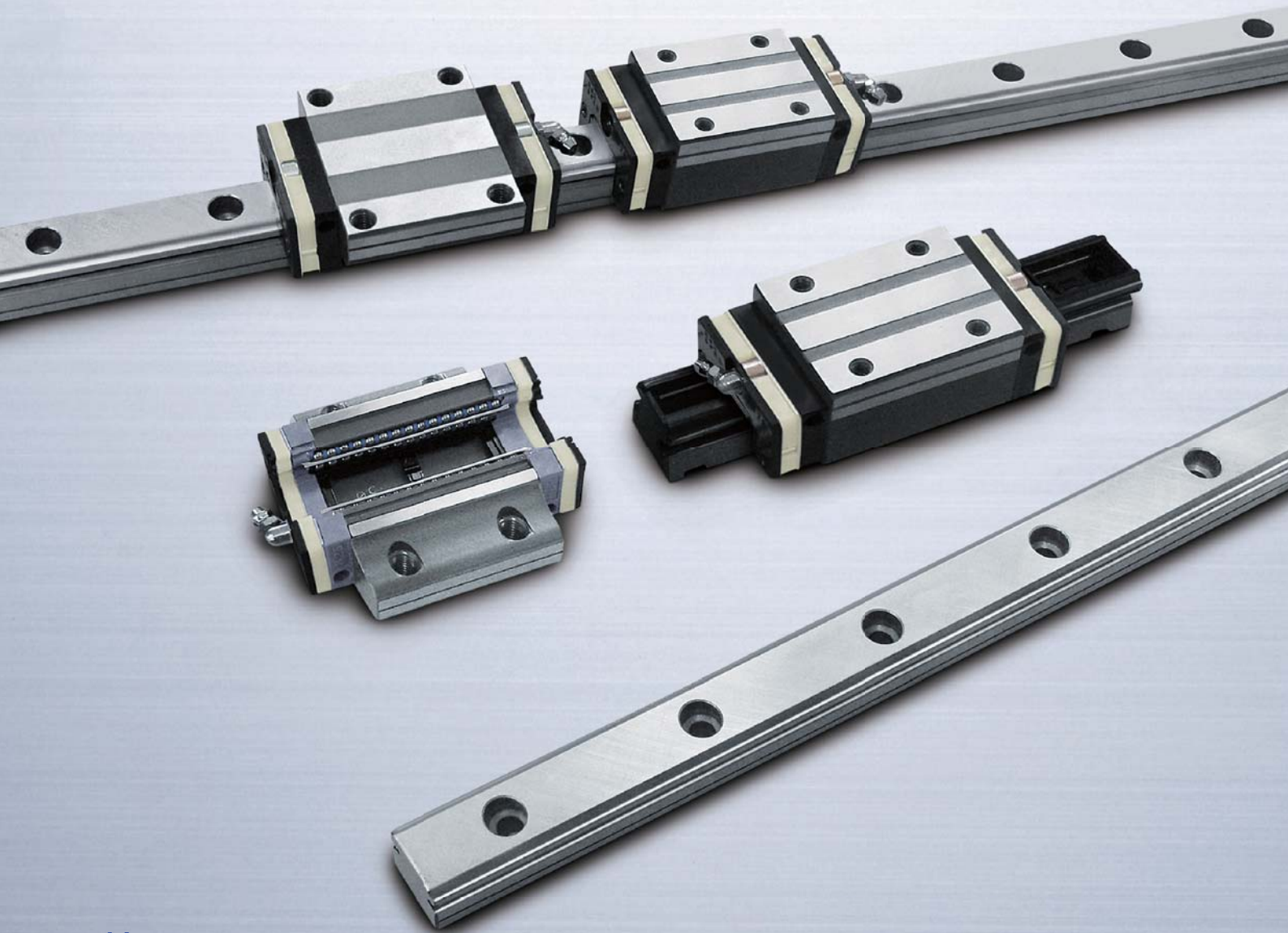
Random Matching



精密級・中預壓型新登場

短交期
対応品

新製品



■特長

1. 可自由組合、短交期
滑塊形式、精度、預壓的組合很容易
2. 自動調心性
可吸收組裝誤差、圓滑的運動性能
3. 多樣的選配件
潤滑元件NSK K1™、雙片密封墊、保護板等

■可互換性 精度和預壓之組合

滑塊預壓 滑軌精度	微予圧 ZZ	中予圧 ZH NEW
普通級 PC	●	●
精密級 PH NEW	●	●

NSK 線性滑軌可互換性 (Random Matching)

可互換性的種類

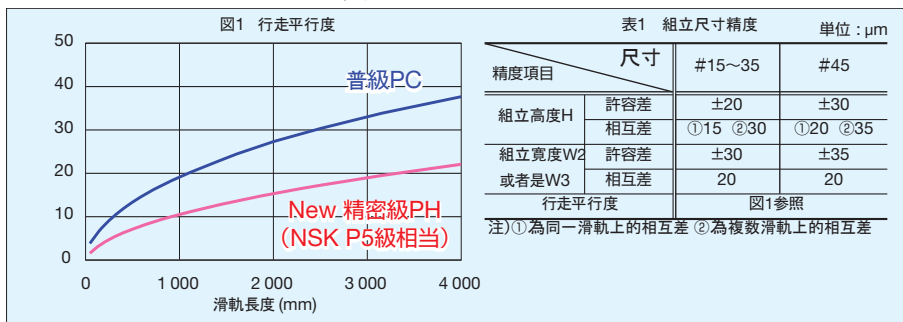
系列	尺寸	滑塊形式								精度		預壓		潤滑油脂選擇 表面處理
		AN	AL	BN	BL	CL	EM	GM	JM	精密級PH	普通級PC	中予壓ZH	微予壓ZZ	
LH	15	○	○				○	○		○	○	○	○	○
	20	○		○			○	○		○	○	○	○	○
	25	○	○	○	○		○	○		○	○	○	○	○
	30	○	○	○	○		○	○		○	○	○	○	○
	35	○	○	○	○		○	○		○	○	○	○	○
SH	15	○		○			○	○		○	○	○	○	○
	20	○		○			○	○		○	○	○	○	○
	25	○	○	○	○		○	○		○	○	○	○	○
	30	○	○	○	○		○	○		○	○	○	○	○
	35	○	○	○	○		○	○		○	○	○	○	○
LS	15	○				○	○		○	○	○	○	○	○
	20	○				○	○		○	○	○	○	○	○
	25	○				○	○		○	○	○	○	○	○
	30	○				○	○		○	○	○	○	○	○
	35	○				○	○		○	○	○	○	○	○
SS	15	○				○	○		○	○	○	○	○	○
	20	○				○	○		○	○	○	○	○	○
	25	○				○	○		○	○	○	○	○	○
	30	○				○	○		○	○	○	○	○	○
	35	○				○	○		○	○	○	○	○	○

滑塊形式

形式	断面形状	滑塊長度
AN AL		
BN BL		
CL		
EM		
GM		
JM		

精度

精密級PH行走平行度相當於NSK線性滑軌精密級P5的組立品。
行走平行度有、精密級PH和普通級PC的2個種類可以選擇。
以下的組立精度為精密級PH之規格。



預壓和剛性

預壓可以從、中預壓ZH和微預壓ZZ的2種類來選擇。



公稱號碼

【滑軌單品】
公稱號碼例: **L1H 25 0520 L C N *** PH Z**

滑軌單品 L1H: LH, SH 系列
L1S: LS, SS 系列

尺寸
滑軌長度 (mm)
形狀記號 L: 標準形狀

予壓記號 Z: 微予壓 (中予壓共通)
精度記號 PH: 精密級, PC: 普通級
NSK管理記號
接續使用記號 N: 非接續規格, L: 接續規格
材料記號 C: 特殊高碳素鋼 (NSK標準材)

【滑塊單品】
公稱號碼例: **LAH 25 AN H ****

滑塊單品
NSK管理記號
予壓記號 Z: 微予壓, H: 中予壓
滑塊形狀記號 AN, AL, BN, BL, CL, EM, GM, JM
尺寸

【組立品】
公稱號碼例: **LH 25 0520 AN C 2 *** PH H**

LH, SH, LS, SS
尺寸
滑軌長度 (mm)
滑塊形狀記號 AN, AL, BN, BL, CL, EM, GM, JM
材料記號 C: 特殊高碳素鋼 (NSK標準材)
予壓記號 Z: 微予壓, H: 中予壓
精度記號 PH: 精密級, PC: 普通級
NSK管理記號
1支滑軌上的滑塊數

表2 預壓量 單位: μm

系列	尺寸	微預壓 ZZ	中預壓 ZH
LH	15	-4 ~ 0	-8 ~ -3.5
	20	-5 ~ 0	-9 ~ -3.5
	25	-5 ~ 0	-11 ~ -5.5
	30	-7 ~ 0	-13 ~ -6
	35	-7 ~ 0	-14 ~ -7
SH	15	-4 ~ 0	-8 ~ -3.5
	20	-5 ~ 0	-9 ~ -3.5
	25	-5 ~ 0	-11 ~ -5.5
	30	-7 ~ 0	-13 ~ -6
	35	-7 ~ 0	-14 ~ -7
LS	15	-4 ~ 0	-6.5 ~ -2
	20	-4 ~ 0	-7.5 ~ -3
	25	-5 ~ 0	-9 ~ -3.5
	30	-5 ~ 0	-10 ~ -4.5
	35	-6 ~ 0	-12 ~ -5
SS	15	-4 ~ 0	-
	20	-4 ~ 0	-
	25	-5 ~ 0	-
	30	-5 ~ 0	-
	35	-6 ~ 0	-



お問い合わせは、下記の販売店またはNSKへ



この印刷物は環境に配慮した用紙・印刷方法を採用しています。