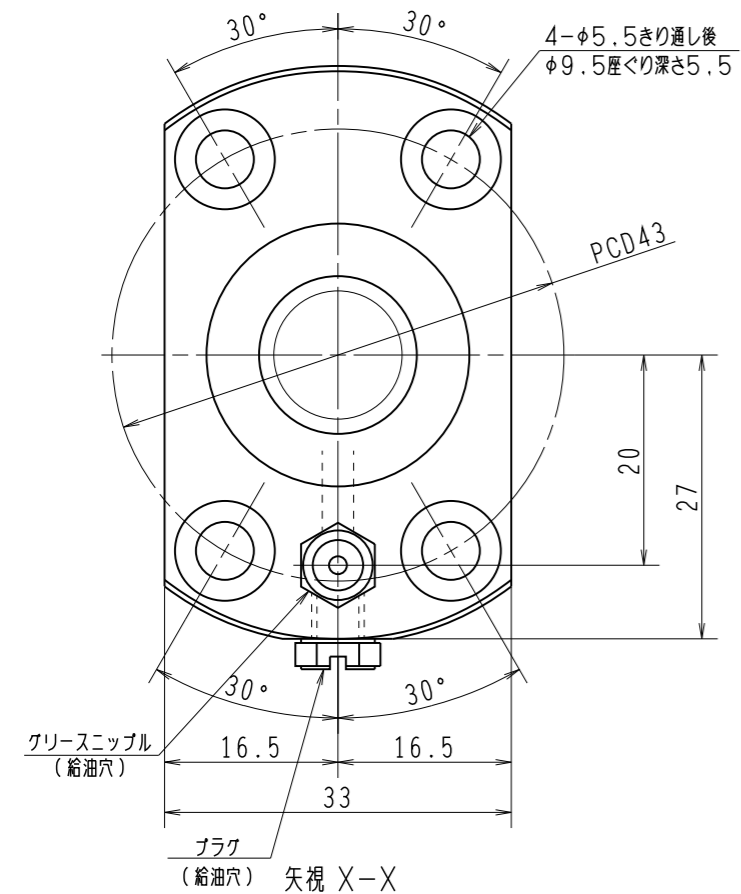
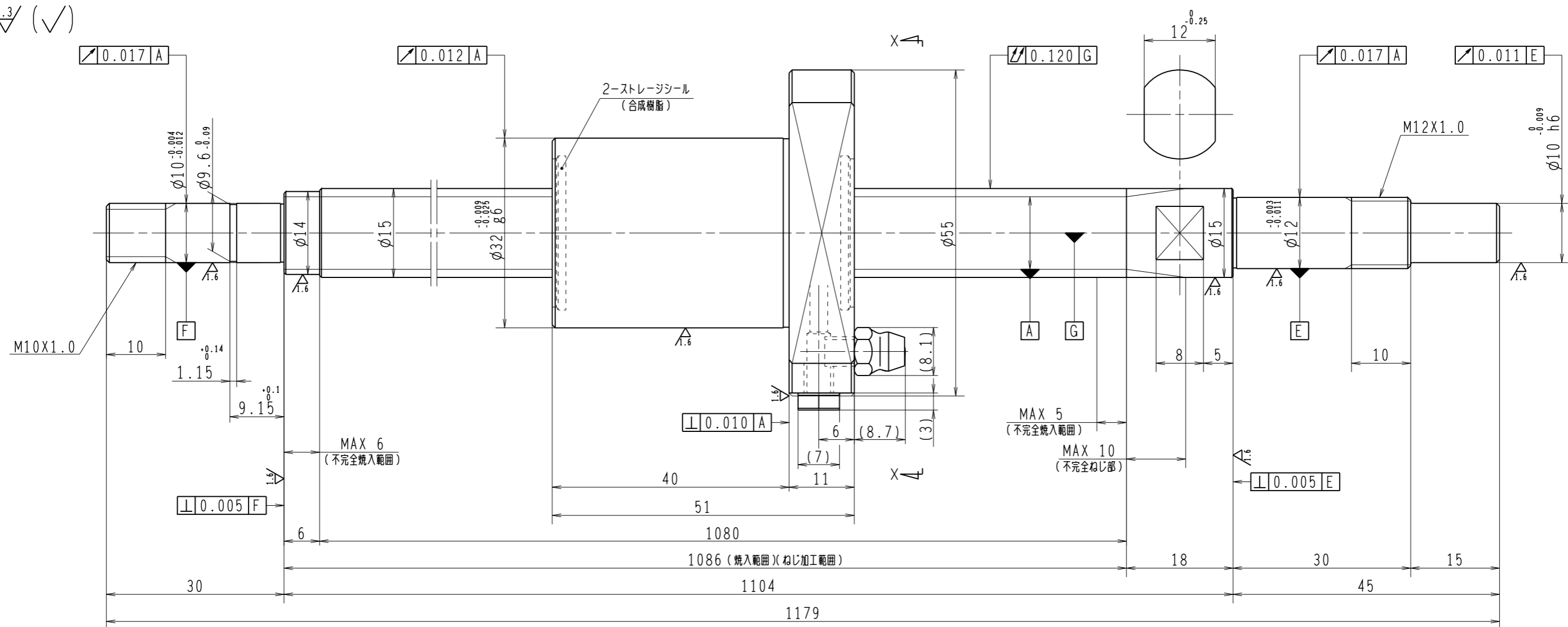


6.3/ (✓)



1. ストレージシールの啓動トルクは2.0N・cm以下です
2. グリスニップルとプラグは入れ替え可能です。タップ穴サイズはM5X0.8となります
3. 記載な寸法形状は予告無く変更する場合があります
4. 許容回転数を超過して使用する場合はNSKにご相談ください

予 圧 ト ル ク 仕 様				ボ ー ル ね じ 仕 様					
予圧荷重 (基準値)	150	N	許容範囲	0.8 ~ 13.8 N-cm	ナット形式	BSS1520-2E			
測定条件	回転速度	100 min <sup>-1</sup>		回路数	1.7X1		リード	20	
	潤滑剤	油: 粘度 ISO VG68		基本動定格荷重 Ca	5070	N	ねじ軸谷径	12.2	
普通公差	公差指示のない寸法は、JIS B 0405-mによる			基本静定格荷重 Coa	8730	N	B C D	15.5	
	使用条件	リ ー ド 精 度		ボール溝部と 焼入指定部の 表面かたさ	軸	HRC58~62	BCDのリード角	22° 20'	
最大軸方向荷重	N		ナット		HRC58~62	ねじれ方向	右		
最高回転速度	min <sup>-1</sup>		鋼球径		3.175		軸方向すきま	0	
軸取付方法	グリス		移動量誤差	移動量誤差		スパーサーボール比			
潤滑剤	グリス		ねじ部有効長さ	ねじ部有効長さ		軸方向すきま	0		
許容回転数	固定-支持	1500 min <sup>-1</sup>		許容回転数	固定-固定	2200 min <sup>-1</sup>		精度等級すきま記号	C5Z
封入潤滑剤	NSKグリス LR3			封入潤滑剤	NSKグリス LR3				
承認			承認			貴社 図番			
検図			検図			コンパクトFAシリーズ BSS1520-2E	尺度	2:1	
設計			設計			名番	PSS1520N1D1179		
製図			製図			図番	日付		
符号	日付	切替番号	記事	承認者	変更者	製図			