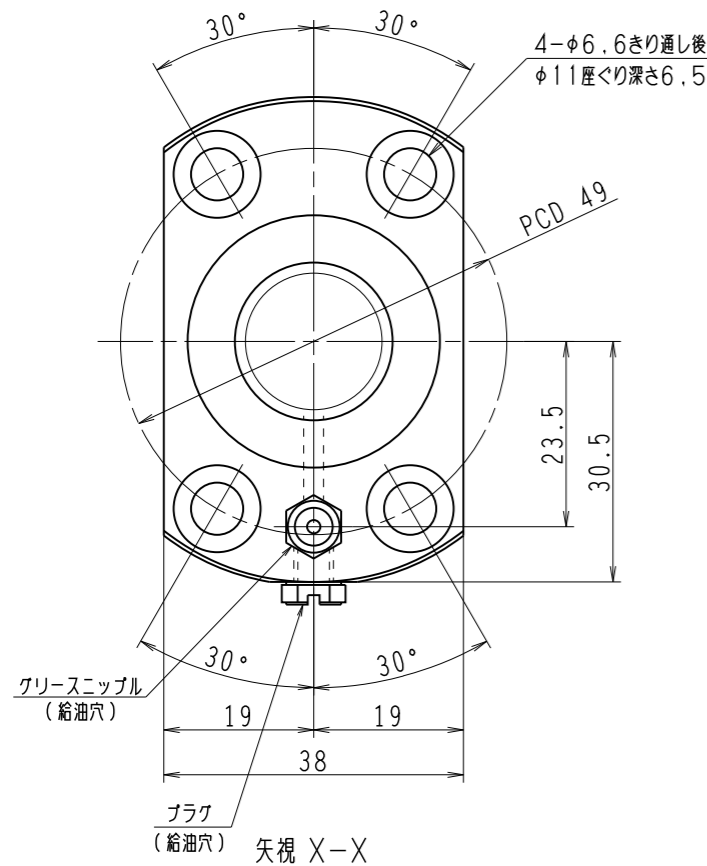
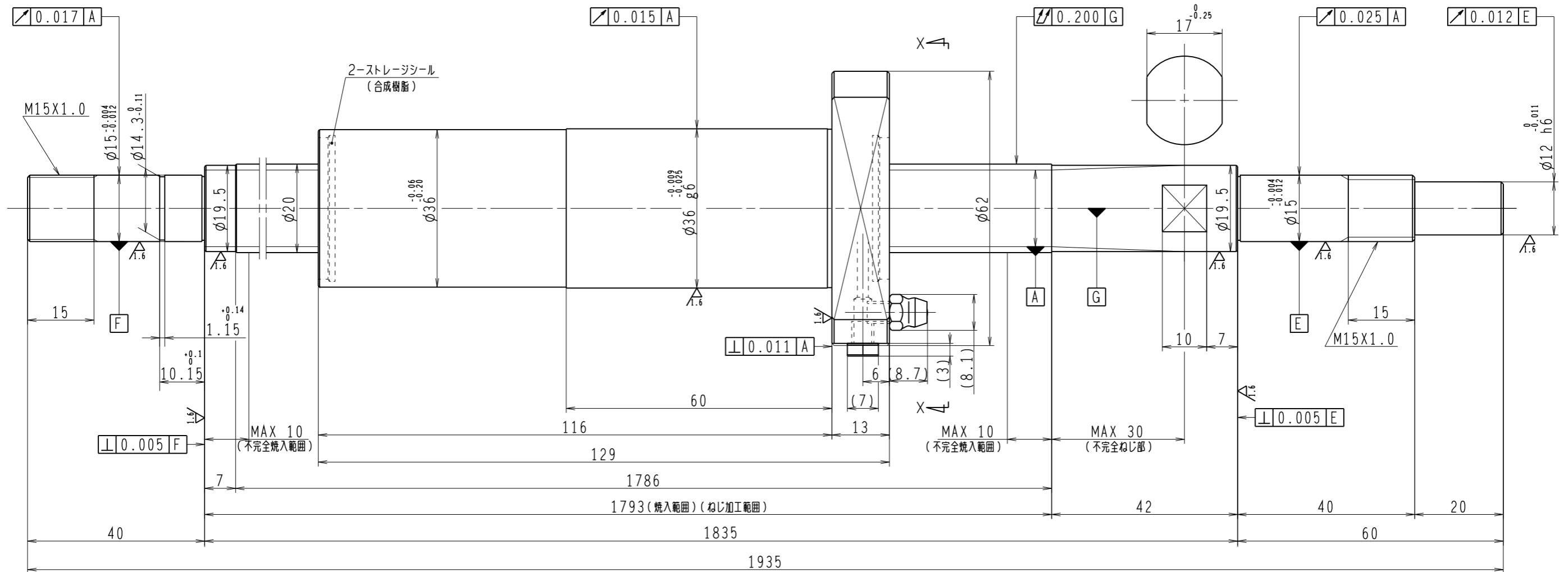


6.3/ (✓)



1. ストレージールの啓動トルクは3.0N・cm以下です
2. グリースニップルとプラグは入れ替え可能です。タップ穴サイズはM5X0.8となります
3. 記載な尺寸形状は予告無く変更する場合があります
4. 許容回転数を超過して使用する場合はNSKにご相談ください

予 圧 ト ル ク 仕 様				ボ ー ル ね じ 仕 様								
予圧荷重 (基準値)	150	N	許容範囲	1.8 ~ 14.8	N-cm	ナット形式	BSS2060-2E	リ - ド	60			
測定条件	回転速度	100	min ⁻¹	基本動定格荷重 Ca	5900	N	ねじ軸谷径	17.2				
	潤滑剤	油	粘度		ISO VG68	基本静定格荷重 Coa		11700	N	B C D	20.5	
普通公差	公差指示のない寸法は、JIS B 0405-mによる			ねじれ方向	右		BCDのリード角	42°58'				
使用条件	最大軸方向荷重	N	最高回転速度	min ⁻¹	移動量誤差	ねじ部有効長さ	精度	ボール溝部と焼入指定部の表面かたさ	輪	HRC58~62	鋼球径	3.175
									ナット	HRC58~62	スパーボール比	1/8
軸取付方法	潤滑剤	グリース	許容回転数	固定-支持	800	min ⁻¹	精度等級すきま記号	C5Z				
			封入潤滑剤	固定-固定	1100	min ⁻¹						
							NSKグリース LR3					
								貴社 図番				
								承認				
								検図				
								設計				
								製図				
符号	日付	切替番号	記事	承認者	変更者	製図	名番	図番	日付			
							PSS2060N1D1935					